

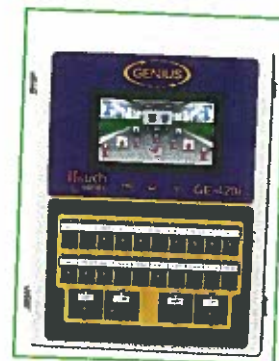
# BECOT CLIMATIQUE

## GENIUS I-TOUCH GENIUS I-TOUCH



### BECOT CLIMATIQUE

Parc d'Activités de Saint Porchaire  
27 Rue Lavoisier - BP 41  
F - 79301 BRESSUIRE  
Tél. : 33 (0)5 49 74 12 75  
Fax : 33 (0)5 49 74 30 11  
E-mail : [info@becotclimatique.com](mailto:info@becotclimatique.com)  
[www.becotclimatique.com](http://www.becotclimatique.com)



### ORDINATEUR DE GESTION D'AMBIANCE EN BATIMENTS D'ELEVAGE

Le Genius i-Touch est un nouvel ordinateur de gestion d'ambiance pour bâtiments avicoles. Il est conçu pour contrôler la ventilation, le chauffage, les entrées d'air, l'alimentation, l'éclairage, et mesurer le poids des animaux, la consommation en eau et la consommation d'aliment.

Muni d'un écran couleur tactile capacitif multipoint, cet ordinateur intègre les fonctionnalités du tactile, retrouvées sur les tablettes de dernier cri sur le marché. L'ordinateur Genius i-Touch fonctionne sur un système d'exploitation multi-tâches, permettant ainsi le fonctionnement de plusieurs applications logicielles simultanément. Une panoplie d'applications logicielles de gestion d'élevage et de pilotage d'équipements est disponible à l'utilisateur. Le Genius i-Touch est équipé des interfaces de connectivité les plus populaires sur le marché, tel le Wi-Fi, Bluetooth, USB et micro SD. En option, le Genius i-Touch peut se connecter sur le WEB, pour permettre entre autres, la synchronisation avec le serveur en ligne FarmQuest et le téléchargement des applications à distance.

### MANAGEMENT COMPUTER ROOM IN FARM BUILDINGS

The GENIUS iTouch is an innovative new computer based control, which is used for livestock production management including: controlling ventilation, heating, air inlets, feed, lighting, measures animal weight, and feed and water consumption.

Equipped with colour touch multi-point capacitive screen, this computer based control integrates the same touch screen characteristics found in today's leading edge tablets.

The GENIUS iTouch comes with a multitasking computer operating system that can operate multiple software applications at the same time. There is a vast selection of software applications available to users dealing with livestock management and equipment control.

The iTouch GENIUS is equipped with the most popular connection interfaces available on the market today, such as Wi-Fi, Bluetooth, USB, and the SD cards.

Hall 2-3 - Allée/Alley H - Stand 92

20



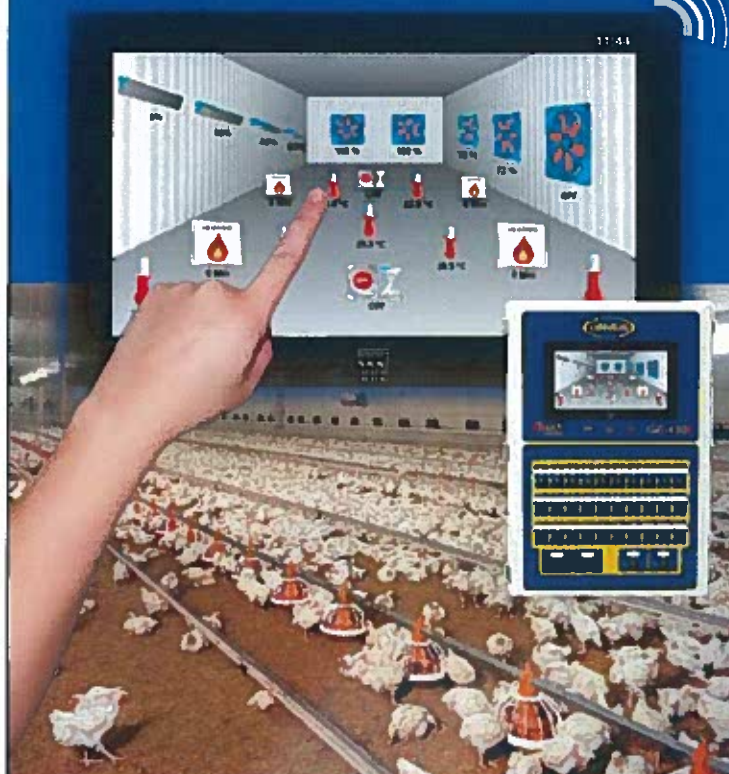
la maîtrise de vos  
**ambiances**



**BECOT**  
CLIMATIQUE

**GENIUS** **iTouch**  
series

révolutionne la manière d'aborder et  
de gérer les régulateurs d'ambiance  
en production animale.



- Navigation simple comme un iPad en touchant, appuyant ou glissant le doigt sur l'écran tactile.
- Navigation intuitive permettant une confirmation rapide du statut des entrées/sorties.
- Chaque contrôleur est équipé de ports USB.
- Options Wifi/WiFarm disponible pour permettre une connexion sans fil à Internet ou un PC.

**Service de surveillance et gestion en ligne FarmQuest :**

- Outil de gestion des plus puissant
- Accessible partout dans le monde (lorsque qu'un accès Internet est disponible)
- Téléchargement continu des données pour en faciliter l'analyse
- Comparer les résultats de votre élevage actuel avec ceux du passé
- Envoi d'avertissement via message textes (SMS) ou courriel lorsque des conditions hors limites surviennent.

**COMPATIBLE AVEC**

**FarmQuest**  
Surveillance et  
gestion en ligne

**FarmSite**  
Logiciel  
de gestion

**Wifi Farm / Wi F**  
Réseau sans fil

**BECOT**  
CLIMATIQUE

Parc d'activités de Saint-Porchaire  
27, rue Lavoisier - B.P. 41  
79301 BRESSUIRE cedex - FRANCE  
Tél. (33) 05 49 74 12 75  
Fax (33) 05 49 74 30 11  
Internet : [www.becotclimatique.com](http://www.becotclimatique.com)  
E-Mail : [info@becotclimatique.com](mailto:info@becotclimatique.com)

◆ CPLB.

## Gen'Roller, un chariot pour inséminer



Le chariot d'insémination artificielle Gen'Roller est un concept ergonomique destiné à réduire la pénibilité et les risques d'affections musculo-squelettiques engendrés par la mise en œuvre de l'insémination artificielle en élevage cynicole. Ce produit a été construit à partir d'un cahier des charges établi par dix inséminatrices de la CPLB et amélioré au fil des tests réalisés en élevage pour obtenir la validation définitive des éleveurs. Il est récompensé d'un Innov' Space.

Le chariot d'insémination artificielle Gen'Roller s'inscrit dans le cadre des efforts souhaités par les

services de santé et de sécurité au travail, dans la perspective de réduire les conséquences des tâches répétitives avec port de charges : fatigue, tendinites, arrêts de travail récurrents qui concernent les éleveurs et les salariés des structures cynicoles. Le chariot a un déplacement multidirectionnel et s'adapte à tous les sols.

Léger, il peut se soulever d'une seule main. Son châssis est pliable et autorise le transport dans un véhicule particulier. Le support de bras s'adapte à la taille des utilisateurs instantanément. La zone de réception de l'avant-bras, antidérapante



et confortable, est inclinable et amortie par ressorts. Le présentoir contenant les pipettes, semences et seringues se déplace verticalement pour se positionner près des mains, et éviter tout geste inutile. Les contenants sont disposés de manière à proscrire toute interférence entre les intrants utilisés et stériles. Un système de protection par doubles déflecteurs permet d'éviter toute souillure occasionnée par les animaux. Le Gen'Roller est réversible pour obtenir une version droitier ou gaucher.

Avoir au Space : Hall 10 – Allée C – Stand n° 73

## Bécot Climatique.

### Régulateur de gestion centralisée de l'ambiance



Bécot Climatique présente un nouveau régulateur de gestion centralisée de l'ambiance dans les bâtiments d'élevage : le régulateur Genius i-Touch dans sa déclinaison STA 412 pour les élevages cynicoles. Récompensé par un Innov' Space, il permet de contrôler la ventilation, les entrées d'air, le chauffage, le refroidissement, la consommation d'eau et d'aliment, l'éclairage dans les bâtiments d'élevage.

Il fonctionne avec un écran tactile capacitif multipoint de dernière génération comparable aux célèbres tablettes tactiles. Comme avec un i-Pad, l'utilisateur sélectionne, glisse, agrandit et modifie les paramètres très simplement.



tionne, glisse, agrandit et modifie les paramètres très simplement.

Pouvant gérer jusqu'à 4 sorties variables, 2 à 4 sorties 0/10V et 20 à 30 sorties tout-ou-rien paramétrables, il se configure selon de nombreuses applications.

Il comprend également des entrées sonde de température, hygrométrie, dépression, huit entrées potentiomètres de recopies. Dans sa version STA 412 pour bâtiments d'élevage cynicoles, il est doté de quatre sorties triac de 10 Amp chacune avec sondes de température (jusqu'à 4) et sonde d'hygrométrie en option.

Le Genius i-Touch est équipé également des interfaces de connectivité les plus populaires du marché tels le Wifi, Bluetooth, port USB, carte micro SD. En option, le régulateur peut se connecter sur le web pour permettre la synchronisation avec le serveur en ligne FarmQuest, le téléchargement d'applications ou le pilotage de la régulation à distance.

La connexion internet permet également de consulter les rapports d'élevage de plusieurs bâtiments ou bien de les recevoir par e-mail.

Avoir au Space : Hall 2-3 – Allée H – Stand n° 92

## Kenofix

Barrière protectrice en spray



- 1 Antiseptique (EN 12756)
- 2 Technologie "seconde peau" (Film invisible résistant à l'abrasion)
- 3 Préviend des morsures de la queue et des oreilles (contient un agent d'amortissement)

CID LINES

www.cidlines.com

Visitez notre stand A28 au SPACE dans le hall 4

PLUS D'INFORMATIONS : Tél : 06 00 34 35 45 - [www.cidlines.com](http://www.cidlines.com)

► **Bécot Climatique**  
**Genius i-Touch, un ordinateur de gestion**



Le Genius i-Touch est un nouvel ordinateur de gestion d'ambiance pour bâtiments avicoles. Il est conçu pour contrôler la ventilation, le chauffage, les entrées d'air, l'alimentation, l'éclairage, et mesurer le poids des animaux, la consommation en eau et la consommation d'aliment.

Muni d'un écran couleur tactile capacitif multipoint, cet ordinateur intègre les fonctionnalités

du tactile, retrouvées sur les tablettes dernier cri actuellement sur le marché. L'ordinateur Genius i-Touch fonctionne avec un système d'exploitation multitâche, permettant ainsi le fonctionnement de plusieurs applications logicielles simultanément. Une panoplie d'applications logicielles de gestion d'élevage et de pilotage d'équipements est disponible à l'utilisateur. Il est

équipé des interfaces de connectivité les plus populaires sur le marché, tel le Wi-Fi, Bluetooth, USB et micro SD. En option, le Genius i-Touch peut se connecter sur le Web, pour permettre, entre autres, la synchronisation avec le serveur en ligne Farm-Quest et le téléchargement des applications à distance.

A voir au Space : Hall 2-3 - Allée H - Stand n° 9



**FAF**  
**Une porte pour cages collectives de gavage**

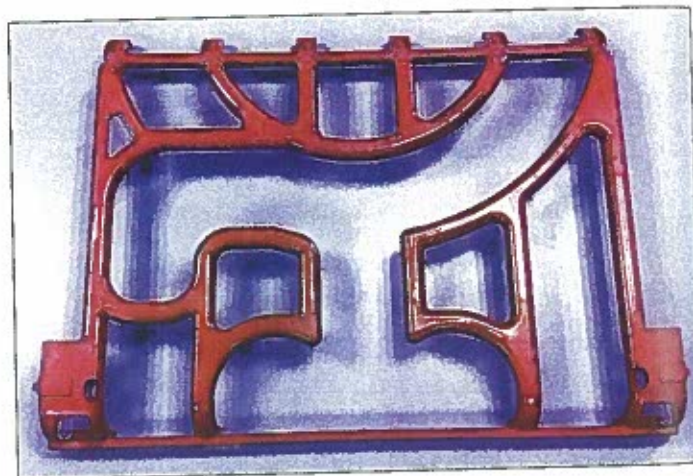


La porte de gavage « Confort » s'adapte sur les cages collectives de gavage FAF Le Rêve. Elle est fabriquée en plastique ABS, matière solide et très lisse, conçue pour résister dans le temps et faciliter le nettoyage.

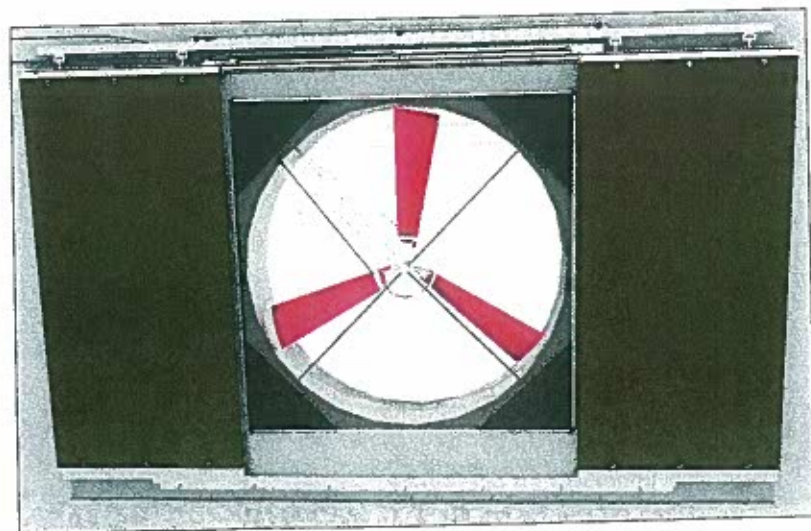
Cette porte brevetée est composée de barreaux courbes permettant d'attraper, de faire tourner et de rapprocher les canards en un seul geste, et tout cela facilement et en fermant très peu la cage. On peut ainsi passer le bras à travers la cage, attraper facilement les canards serrés dans les angles, et les gaver devant en position frontale. Il est même possible d'effectuer un contrôle des jabots, la porte offrant suffisamment de place pour cela.

Avec cette nouvelle porte, il est plus facile d'attraper les canards et de les embuquer, ce qui permet de garder un rythme de gavage (plus besoin de s'arrêter pour rattraper un canard, ou pour bouger un canard qui est dans une position difficile à gaver).

A voir au Space : Hall 10 - Allée C - Stand n° 51



**Sodalec Distribution**  
**Un volet de turbine automatique**



Les poulaillers équipés d'une ventilation dynamique disposent de volets de turbines. Ces volets permettent une isolation pour limiter les pertes à travers les ventilateurs lorsqu'ils sont arrêtés. Les turbines devant les volets fermés doivent être arrêtées pour éviter une mise en route, mais l'éleveur doit impérativement ouvrir les volets si la ventilation nécessite le démarrage de ces turbines.

Il y a donc un risque important d'oubli ou de déperdition excessive. Sodalec Distribution propose un volet de turbine automatique. Il fonctionne à partir d'un double vérin à air.

Son ouverture et sa fermeture sont rapides (moins d'une seconde) et totalement automatiques. L'isolation est donc assurée si les turbines sont arrêtées, et elles peuvent fonctionner si la ventilation le demande. Le système est compatible avec toutes les tailles de turbine.

A voir au Space : Hall 2-3 - Allée D - Stand n° 37

Innov'Space

# Dix-neuf innovations primée

Les jurys ont attribué un innov'Space à 47 produits, services ou équipements sur les 130 qui leur ont été présentés par les exposants. Douze d'entre eux concernent exclusivement le secteur avicole.

## RÈGLEMENT

Les Innov'Space distinguent des produits, services ou équipements innovants n'ayant jamais été présentés sur un salon agricole en France. Les lauréats sont classés en deux catégories « une étoile » ou « deux étoiles » en fonction du degré d'intérêt pour l'éleveur ou l'utilisateur final. Les « coups de cœur » du jury (trois étoiles) sont attribués en raison du haut degré d'ingéniosité ou d'innovation. Ils seront révélés lors de la remise des trophées le mardi 11 septembre au Space.

## UN AUTOMATE DE RÉGULATION AVEC ÉCRAN MULTIPOINT



LA NAVIGATION SUR L'ÉCRAN DU GENIUS I-TOUCH se fait comme sur celle d'un i-Pad.

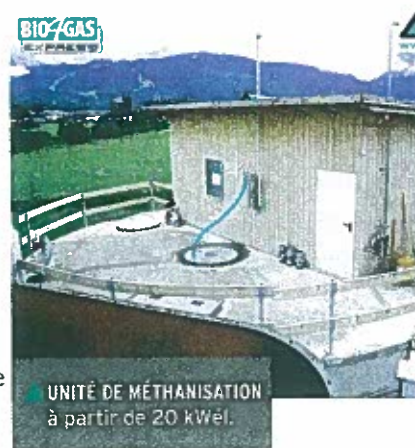
★ **BÉCOT CLIMATIQUE** Le Genius i-Touch est un ordinateur de gestion d'ambiance muni d'un écran couleur tactile capacitif multipoint, semblable à celui utilisé sur l'i-Pad. Il permet un accès rapide aux applications de gestion. L'utilisateur sélectionne, agrandi ou glisse les objets sur l'écran. Il est équipé d'une multitude de fonctionnalités matérielles, telles que le Wi-Fi, port USB, carte micro SD, haut-parleur et micro. L'ordinateur fonctionne sur un système d'exploitation multitâche, pouvant faire fonctionner plusieurs applications simultanément. Elles peuvent être synchronisées sur le serveur en ligne FarmQuest. Les rapports d'élevage peuvent être consultés sur le serveur ou expédiés par courriel. ■

Hall 2-3, Allée H, Stand 92

## PETITE MÉTHANISATION À LA FERME

★★ **BIO4GAS** Bert est une unité de méthanisation infiniment mélangée qui se distingue par sa conception simple: remplacement des éléments mécaniques de brassage par des éléments physiques plus robustes, simplification du procédé de méthanisation (utilisation massive des effluents), autoconsommation énergétique limitée à moins de 10 % de la chaleur produite grâce notamment à une isolation compétente de l'unité. Bert permet de réaliser des projets de méthanisation à partir de 20 kWél grâce aux coûts d'investissements et d'exploitation très limités. ■

Hall 4, Allée D, Stand 77



UNITÉ DE MÉTHANISATION à partir de 20 kWél.

## UNE DÉMARCHE DE PROGRÈS BEPC

★ **BNA NUTRITION ANIMALE** BNA NA présente une nouvelle démarche de progrès « BEPC » qui repose sur 4 composantes: le bien-être, l'économie, les performances et la contribution environnementale, qui sont les piliers de la durabilité. Il s'agit d'un service à destination des organisations de production, basé sur le choix et le suivi d'indicateurs. Certains sont issus des travaux de recherche de BNA NA. Un calculateur fournit une vision synthétique de la performance de l'organisation et lui permet une analyse objective et pertinente de ses priorités. Avec cet outil adaptable, le client entre dans une démarche d'amélioration continue. BEPC peut être un outil de sensibilisation et de formation des éleveurs. Il permet de mettre en avant la prise en compte de la durabilité de la filière auprès de ses clients. ■

Hall 9, Allée C, Stand 61